

**Zarządzenie nr 26/2021**  
**Nadleśniczego Nadleśnictwa Chmielnik**  
**z dnia 28.05.2021 r.**

**w sprawie udostępnienia dróg leśnych na terenie Nadleśnictwa Chmielnik**  
**dla ruchu pojazdami silnikowymi, zaprzęgowymi i motorowerami**  
**(znak sprawy: SA.0210.8.2021)**

Na podstawie § 22 pkt. 3 Statutu Państwowego Gospodarstwa Leśnego Lasy Państwowe stanowiącego załącznik do Zarządzenia nr 50 MOŚZNiL z dnia 18 maja 1994 r., art. 35 ust.1 ustawy z dnia 28 września 1991 roku o lasach (Dz.U. z 2020 r. poz. 1463 tj. ze zm.), oraz § 6 ust. 1 Zarządzenia Nr 54 Dyrektora Generalnego Lasów Państwowych z dnia 8 października 2019 r. w sprawie wprowadzenia wytycznych dotyczących korzystania z dróg leśnych, a także ich oznakowania i udostępniania dla ruchu pojazdami silnikowymi, zaprzęgowymi i motorowerami,

**zarządzam, co następuje:**

§ 1

1. Z dniem 28.05.2021 r udostępniam do ruchu publicznego drogę leśną, wg załącznika nr 1 do niniejszego zarządzenia.
2. Lokalizacja drogi leśnej została przedstawiona na mapie poglądowej będącej załącznikiem nr 2 do niniejszego zarządzenia.

§ 2

1. Na drodze leśnej udostępnionej do ruchu publicznego mają zastosowanie przepisy Prawa o ruchu drogowym oraz oznakowania drogi leśnej zgodnie z rozporządzeniem Ministrów Infrastruktury oraz Spraw Wewnętrznych i Administracji z dnia 31 lipca 2002 r. w sprawie znaków i sygnałów drogowych.
2. Szczegółowe zasady korzystania z dróg leśnych udostępnionych do ruchu publicznego dla pojazdów silnikowych, zaprzęgowych i motorowerów oraz sposób ich oznakowania określa regulamin wprowadzony Zarządzeniem nr 1/2021 z dnia 04.01.2021r Nadleśniczego Nadleśnictwa Chmielnik, zamieszczony na stronie internetowej Nadleśnictwa, w zakładce „Informacje” oraz w BIP w zakładce „Zarządzenia i decyzje”.

§ 3

Zobowiązuję Sekretarza do:

- a) zapewnienia do dnia 15.06.2021 r oznakowania drogi leśnej udostępnionej do ruchu publicznego zgodnie z projektem organizacji ruchu, o których mowa w § 6.
- b) zamieszczenia w terminie do 15.06.2021 na stronie internetowej nadleśnictwa, w zakładce „Informacje”, w BIP w zakładce „Zarządzenia i decyzje” oraz na

*szukalski - m*

tablicy ogłoszeń nadleśnictwa regulaminu korzystania z udostępnionych do ruchu publicznego dróg leśnych”.

#### § 4

1. Droga leśna udostępniona może być czasowo wyłączana z ruchu publicznego. W okresie czasowego wyłączenia z udostępnienia drogi leśnej na oznakowaniu zostaną naniesione dwa krzyżujące się pasy barwy pomarańczowej lub nastąpi ich zastąpienie.
2. W przypadku konieczności czasowego wyłączenia udostępnionej drogi leśnej na okres dłuższy niż 7 dni, zostanie wydana decyzja informująca o terminie czasowego wyłączenia.

#### § 5

Zarządzenie niniejsze otrzymują osoby i instytucje ujęte w załączniku nr 3 do zarządzenia.

#### § 6

Projekt organizacji ruchu, sporządzony stosownie do § 1 ust. 2 pkt 2) rozporządzenia Ministra Infrastruktury z dnia 23 września 2003 r. w sprawie szczegółowych warunków zarządzania ruchem na drogach oraz wykonywania nadzoru nad tym zarządzaniem (t.j. Dz. U. z 2017 poz. 784), dla udostępnionej drogi leśnej w Nadleśnictwie Chmielnik, stanowiący integralną część niniejszego zarządzenia. Elementy obligatoryjne w projekcie organizacji ruchu stanowią załącznik nr 4 do zarządzenia.

Zarządzenie wchodzi w życie z dniem 28.05.2021r.



Nadleśniczy  
Nadleśnictwa Chmielnik

NADLEŚNICZY  
Nadleśnictwa Chmielnik  
*Zbigniew Mleczko*  
Zbigniew Mleczko

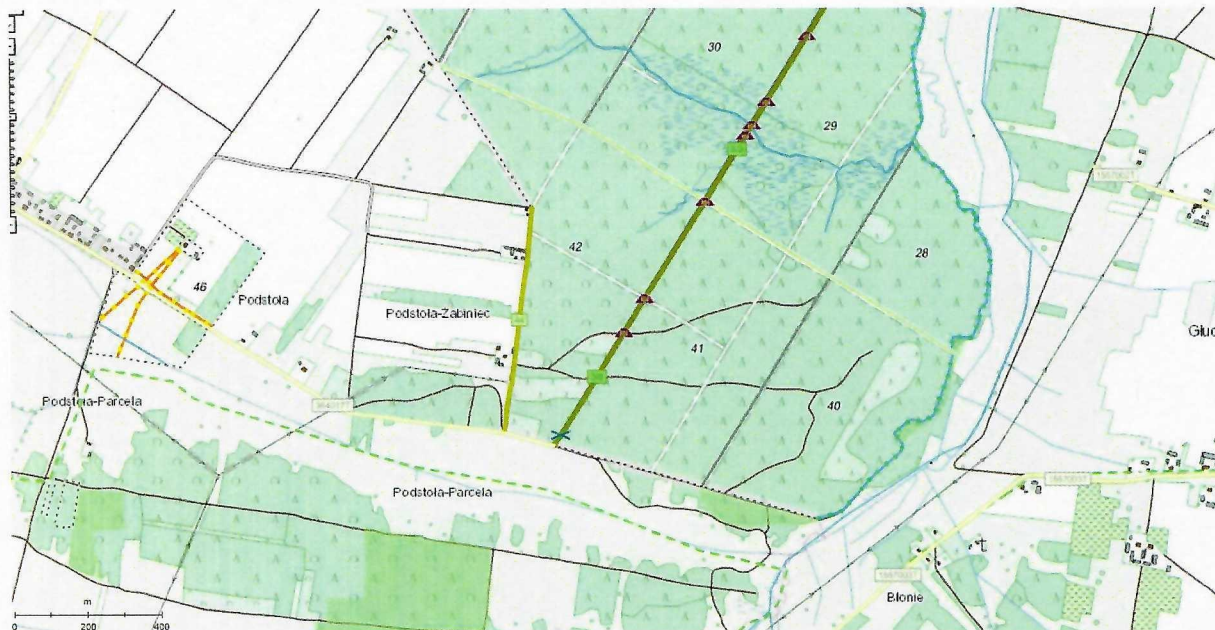
Załącznik nr 1 do Zarządzenia nr 26/2021  
Nadleśniczego Nadleśnictwa Chmielnik  
z dnia 28.05.2021 r.

### Wykaz dróg udostępnionych

Lp.	Nazwa drogi / nr dojazdu pożarowego	Nr inwentarzowy	Leśnictwo	Opis trasy (skąd/dokąd)	Przebieg przez oddziały leśne	Długość drogi (mb)	Rodzaj nawierzchni
1.	Podstola- Żabieniec	-	Papiernia	Podstola-Żabieniec	42h i 42i	613	Droga gruntowa, ulepszona kruszywem kam.

NADLEŚNICZO  
Nadleśnictwa Chmielnik  
Zbigniew Miecznik

Załącznik nr 2 do Zarządzenia nr 26/2021  
Nadleśniczego Nadleśnictwa Chmielnik  
z dnia 28.05.2021 r.



NADLEŚNICZY  
Nadleśnictwa Chmielnik  
*Zbigniew Mieczko*  
Zbigniew Mieczko

*skan*

Załącznik nr 3 do Zarządzenia nr 26/2021  
Nadleśniczego Nadleśnictwa Chmielnik  
z dnia 28.05.2021 r.

Zarządzenie otrzymują:

1. Zastępca Nadleśniczego Wanda Lubera
2. Zastępca Nadleśniczego Piotr Pietrusik
3. Leśniczy Leśnictwa Papiernia Andrzej Jarzębak

Treść Zarządzenia wyłącznie z załącznikami nr 1 – 2 otrzymują:

1. Urząd Gminy Raków, ul. Ogrodowa 1, 26-035 Raków
2. Komenda Powiatowa Policji w Kielcach, ul. Wesola 43, 25-363 Kielce
3. Komisariat Policji w Rakowie, ul. Leśna 1, 26-035 Raków

NADLEŚNICZY  
Nadleśnictwa Chmielnik  
*Zmelo*  
Zbigniew Mleczko

### Elementy obligatoryjne w projekcie organizacji ruchu

1. Strona tytułowa, zawierająca:
  - Tytuł: np.: Stała organizacja ruchu na drodze leśnej w I-ctwie Papiernia Nadleśnictwo Chmielnik, leśnictwo Papiernia,
  - Branża: drogowa – stała organizacja ruchu.
  - Zarządca: Nadleśnictwo Chmielnik, ul. Leśna 72, 26-020 Chmielnik
  - Lokalizacja: I-ctwo Papiernia, oddz. 42h i 42i.
  - Data opracowania: 28.05.2021 r.
  - Autor opracowania: Damian Stachowicz
2. Plan orientacyjny w skali od 1:10 000.
3. Plan sytuacyjny w skali 1:1 000 zawierający:
  - Lokalizację projektowanych znaków drogowych, urządzeń sygnalizacyjnych i urządzeń bezpieczeństwa ruchu.
  - Parametry geometrii drogi.
4. Opis techniczny zawierający:
  - Podstawę opracowania.
  - Zakres i cel opracowania.
  - Charakterystykę drogi.
  - Opis stanu istniejącego.
  - Opis projektowanych rozwiązań.
  - Opis występujących zagrożeń i utrudnień.
  - Sposób umieszczenia znaków.
  - Przewidywany termin wprowadzenia przedmiotowej organizacji ruchu.
  - Spis załączonych rysunków.
  - Zestawienie znaków i tablic.
  - Osoba odpowiedzialna za wyniesienie oznakowania w terenie i jego utrzymanie.
  - Uwagi końcowe.
  - Podpis autora opracowania.

NADLEŚNICZY  
Nadleśnictwo Chmielnik  
  
Zbigniew Mleczko

# PROJEKT STAŁEJ ORGANIZACJI RUCHU

dla

„Drogi leśnej w leśnictwie Papiernia udostępnionej do ruchu publicznego”.

Zarządca drogi: Nadleśnictwo Chmielnik, ul. Leśna 72

Lokalizacja:

- województwo: świętokrzyskie
- powiat: kielecki
- gmina: Raków
- miejscowość: Podstoła-Żabieniec

Branża: drogowa – stała organizacja ruchu

Opracował: Damian Stachowicz – St. ref. ds. admin.

STARSZY REFERENT  
ds. administracji

  
inż. Damian Stachowicz

Chmielnik, dn. 28.05.2021r

NADLEŚNICZY  
Nadleśnictwa Chmielnik  
  
Zbigniew Mleczko

## Podstawa opracowania

- Wizja w terenie
- Zarządzenie GDLP nr 54 z dnia 8.10.2019r „Oznakowanie i udostępnianie dróg leśnych”
- Ustawa z dnia 20 czerwca 1997r Prawo o Ruchu Drogowym (tekst jednolity Dz. U. z 2020r poz. 110 z późn. zm.)
- Rozporządzenie Ministra Infrastruktury z dnia 23.09.2003r w sprawie szczegółowych warunków zarządzania ruchem na drogach oraz wykonywania nadzoru nad tym zarządzaniem (Dz. U. z 2017r poz. 784)
- Rozporządzenie Ministrów Infrastruktury oraz Spraw Wewnętrznych i Administracji z dnia 31.07.2002r w sprawie znaków i sygnałów drogowych (Dz. U. z 2002 poz. 1393z późn. zm.)
- Rozporządzenie Ministra Infrastruktury z dnia 3 lipca 2003 r. w sprawie szczegółowych warunków technicznych dla znaków i sygnałów drogowych oraz urządzeń bezpieczeństwa ruchu drogowego i warunków ich umieszczania na drogach (Dz. U. z 2019r poz. 2311 z późn. zm.)
- Ustawa z dnia 21 marca 1985r o drogach publicznych (t.j. Dz. U. z 2020r poz. 470 z późn. zm.)
- Rozporządzenie Ministra Transportu i Gospodarki Morskiej z dnia 2 marca 1999r w sprawie warunków technicznych jakim powinny odpowiadać drogi i ich usytuowanie (t.j. Dz. U. z 2016r poz. 124)
- Ustawa z dnia 16 listopada 2006r o opłacie skarbowej (tekst jednolity Dz. U. 2019 poz. 1000 z późn. zm.)

## Przedmiot i lokalizacja inwestycji

Przedmiotem opracowania jest projekt stałej organizacji ruchu w związku z udostępnieniem dla ruchu publicznego drogi leśnej w Leśnictwie Papiernia na terenie Nadleśnictwa Chmielnik, oddz . 42h i 42i.

## Charakterystyka oraz opis stanu istniejącego

- droga leśna o nawierzchni gruntowej
- szerokość jezdni 4 m,
- długość drogi 613 mb,
- droga leśna usytuowana przy drodze publicznej o nr 364017T w msc. Podstoła-Zabieniec gminy Raków powiatu kieleckiego. Droga leśna zwyczajowo wykorzystywana do ruchu mieszkańców miejscowości



## Opis stanu projektowanego

### Założenia projektowanej organizacji ruchu na czas stały

Założeniem projektu organizacji ruchu na przedmiotowej drodze leśnej spełniają wymogi Rozporządzenia DGLP nr 54 z dnia 08.10.2019r w sprawie oznakowania i udostępnienia dróg leśnych mające na celu uregulowanie zasad korzystania z dróg leśnych.

### Oznakowanie pionowe.

Wszystkie znaki pionowe i poziome należy rozmieścić zgodnie z planem sytuacyjnym, Szczegółowymi Warunkami Technicznymi dla znaków i sygnałów drogowych oraz urządzeń bezpieczeństwa ruchu drogowego i warunkami ich umieszczania na drogach. Znaki należy umieszczać na wysokości dolnej krawędzi znaku min. 2 m ponad poziomem terenu w odległości min. 0,5 m od krawędzi jezdni.

Jako oznaczenie drogi leśnej udostępnionej do ruchu publicznego, na połączeniu z drugiej strony słupka. Znaki te należy umieszczać na jednym słupku.

Symbole tablic TL-2 zamieszczono na końcu części opisowej.

Odległości oznakowania względem drogi publicznej wg. załącznika nr 5 do Rozporządzenia DGLP nr 54 z dnia 08.10.2019r

Oznaczenia poziomego nie przewiduje się.

### Urządzenia bezpieczeństwa ruchu

W związku wprowadzaną organizacją ruchu nie umieszcza się na przedmiotowej drodze urządzeń bezpieczeństwa ruchu.

### Sposób umieszczania znaków pionowych

Oznakowanie pionowe należy usytuować:

- dolna krawędź znaku usytuowana na wysokości min. 2,0 m powyżej poziomu terenu

- wewnętrzna krawędź znaku w odległości min. 0,5 m od krawędzi jezdni, na krawędzi pobocza lub poza nim.

- odległości oznakowania względem drogi publicznej wg. załącznika nr 5 do Rozporządzenia DGLP nr 54 z dnia 08.10.2019r

### Terminy

Przewidywany termin wprowadzenia oznakowania na drodze – do 15.06.2021r.

Osoba odpowiedzialna za wyniesienie oznakowania w terenie – Sekretarz Nadleśnictwa Chmielnik.

NADLEŚNICZY  
Nadleśnictwa Chmielnik  
  
Zbigniew Mleczko

Załącznik nr 1 – zestawienie znaków oraz tablic wg załącznika nr 5 do Rozporządzenia DGLP nr 54 z dnia 08.10.2019r .

Tablica TL-2 – 2 sztuki

**LASY PAŃSTWOWE**

**Nadleśnictwo Chmielnik**

**Droga leśna  
udostępniona do  
ruchu publicznego**

Regulamin korzystania z dróg leśnych dostępny na stronie:  
[www.chmielnik.radom.lasy.gov.pl](http://www.chmielnik.radom.lasy.gov.pl)  
tel.: +48 41 354 30 47

NADLEŚNICZY  
Nadleśnictwo Chmielnik  
*Zbigniew Mleczko*  
Zbigniew Mleczko

Znak B-33 – 2 sztuki



Znaki - D52 – 2 sztuki oraz D-53 – 2 sztuki.



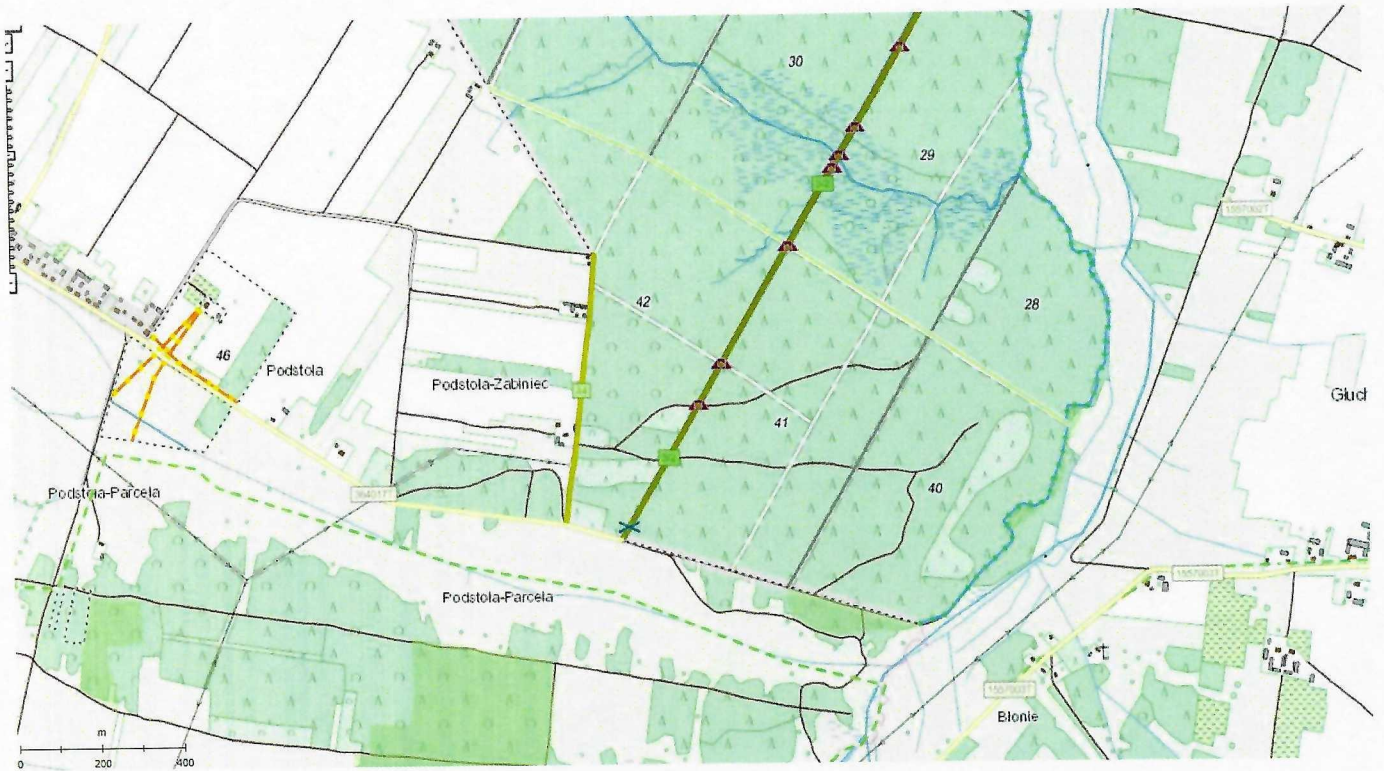
D-52

D-53

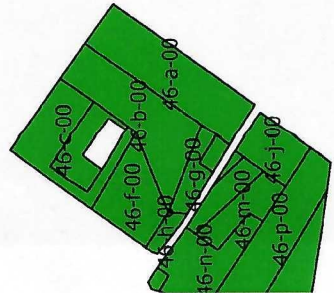
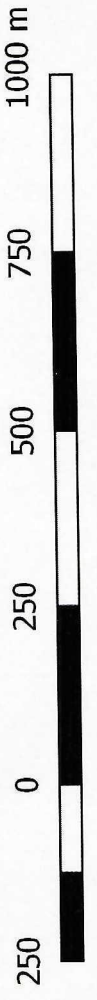
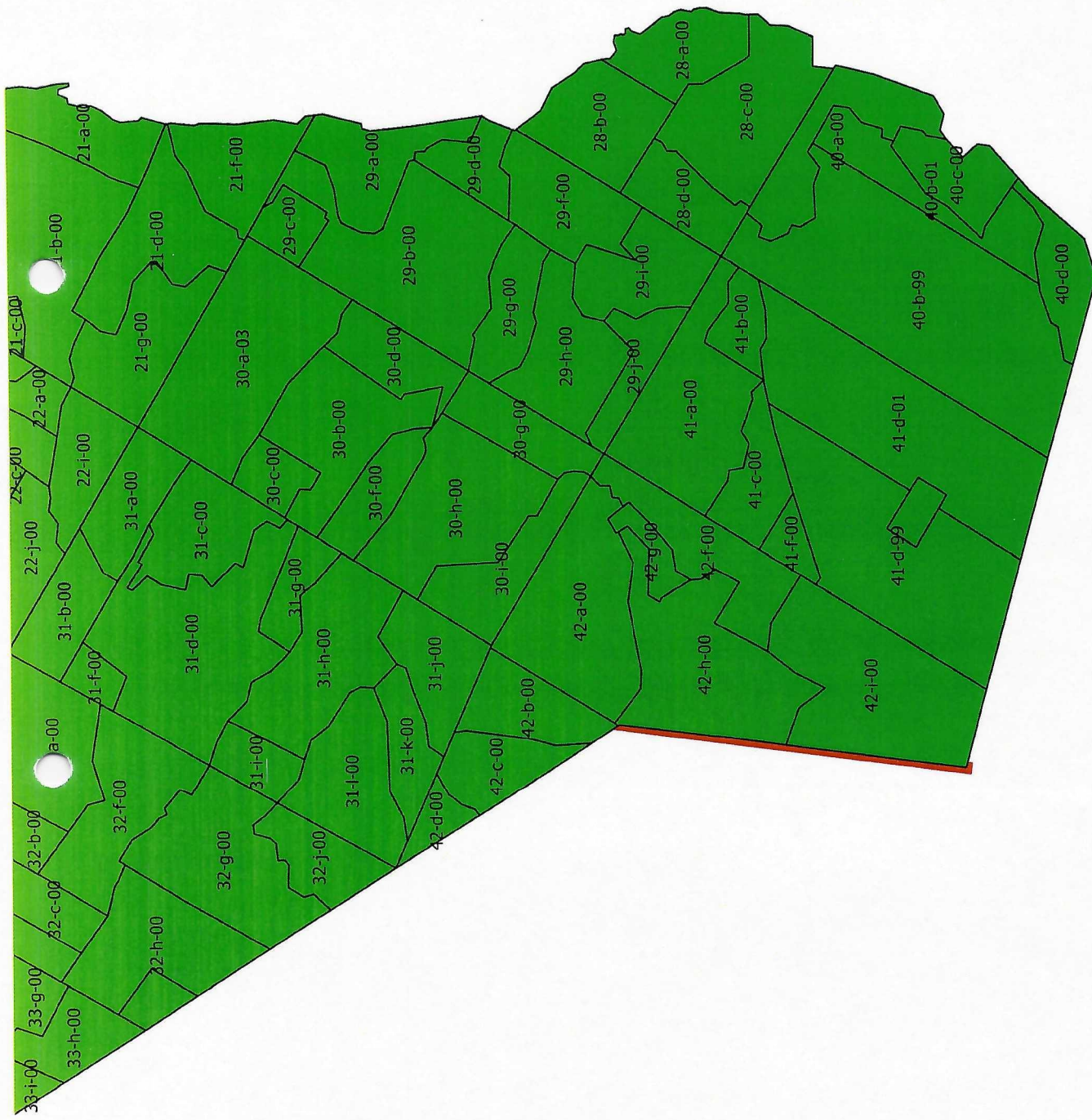
Znak B-36 – 2 sztuki



Załącznik nr 2 – plan orientacyjny w skali 1:10 000



Załącznik nr 3 – plan sytuacyjny w skali 1:1 000



NADLEŚNICZY  
Nadleśnictwo Chmielnik  
*Zolich*  
Zbigniew Mleczko

Załącznik nr 4 – Schemat montażu oznakowania wg załącznika nr 5 do Rozporządzenia DGLP nr 54 z dnia 08.10.2019r .

Załącznik nr 5 do Zarządzenia nr 54/2019 z dnia 08.10.2019 r.

Sposób oznakowania drogi leśnej udostępnionej do ruchu publicznego.

